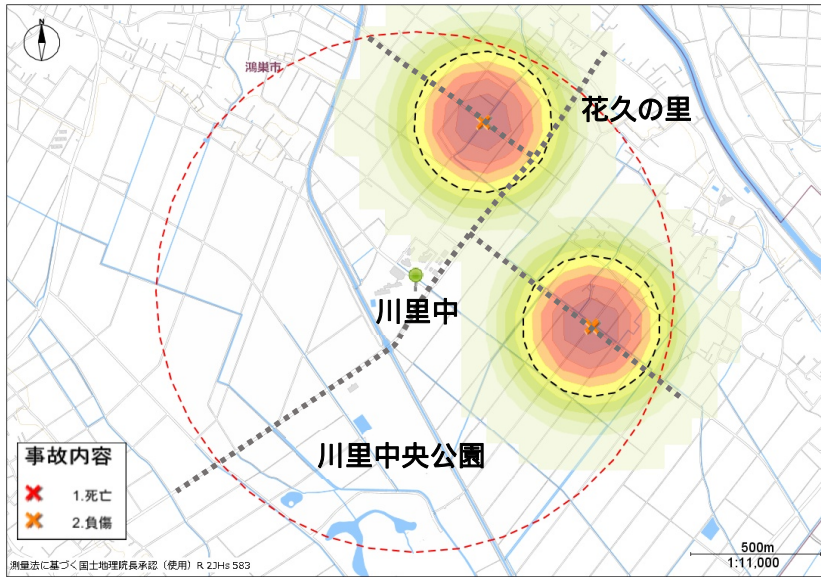
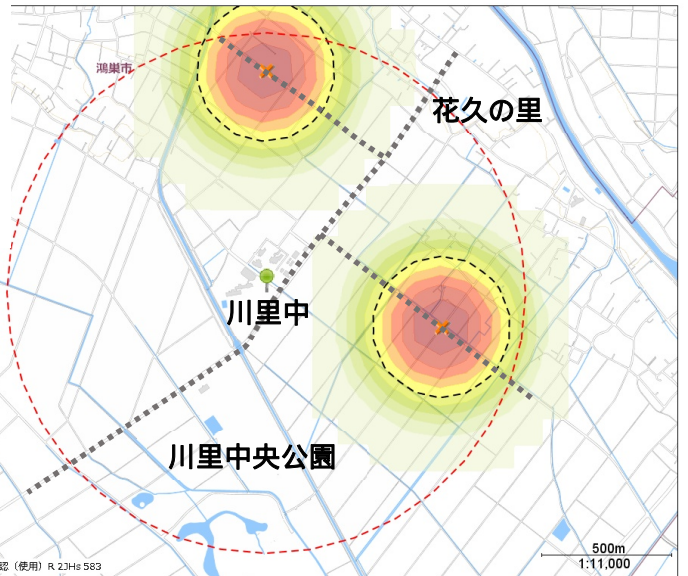


川里中学校周辺 人身事故発生マップ



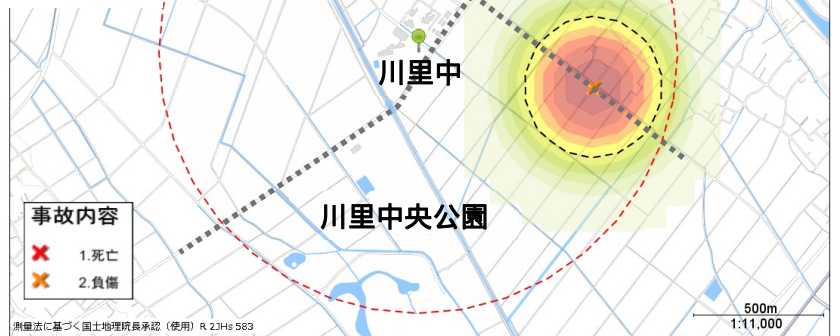
下校時間帯 2件発生

過去5年間(2016~2020)の発生件数です。
学校を中心に半径1キロメートル以内。
色の濃い場所が人身事故多発地帯です。



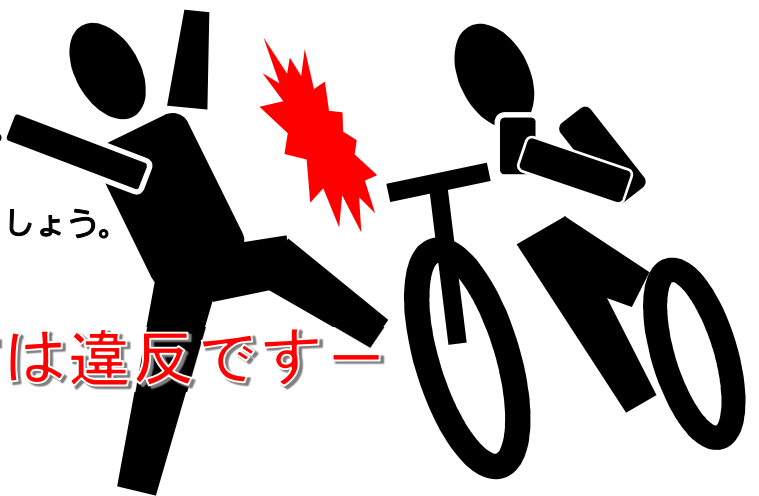
登校時間帯 4件発生

過去5年間(2016~2020)の発生件数です。
学校を中心に半径1キロメートル以内。
色の濃い場所が人身事故多発地帯です。



— 守ろう! —

- ・ 止まる 一時停止場所、危険な場所は止まりましょう。
- ・ 見る 左右の安全確認をしましょう。
- ・ 待つ 青信号になるまで待ちましょう。
- ・ 確かめる もう一度安全を確かめましょう。



— 自転車のこんな乗り方は違反です —

- ・ 二人乗り・無灯火・並進
- ・ ながら運転 傘差しながら 携帯電話しながら イヤホン等音楽を聴きながら



埼玉県鴻巣警察署

