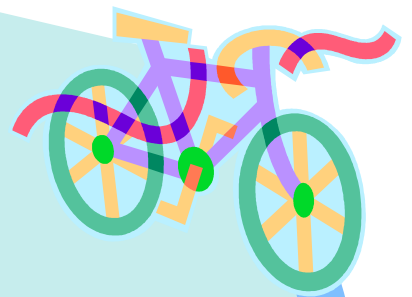




ごそんぐ 5 Song



作詞・作曲 小川コータ 編曲 久下真音
歌 すたーふらわー

じてんしゃ の くるま なかま いり
自転車に乗ったなら 車の仲間入り

しゃどう はし ほどう れいがい
車道を走ることさ 歩道は例外なんだよ

しゃどう はし とき ひだりがわ はし
車道を走るときは 左側を走ろう

どうろ ひだりがわ ひだりよ はし
道路の左側だよ 左寄りを走ろうね

もし ほどう はし ある ひと やさ
もし歩道を走るなら 歩いている人に優しく

しゃどうよ あぶ とき と
車道寄りをゆっくりと 危ない時は止まろう

※ じてんしゃ
自転車ノリーナ ジテリーナ

こ ー ごそんぐ
GOGOGOGOGO 5 Song

じてんしゃ
自転車コギーナ ジテリーナ

わす こげんそく
忘れないで 5原則

こ ー
GOGO! GOGO! GOGOGOGO!!

ふたりの よこなら
二人乗りはダメだよ 横並びもダメだよ

くら
暗くなったらライトオン

でも くら なる まえ かに
でも暗くなる前に帰ろう

あかしんごう と と
赤信号は止まれ 止まれのマークも止まれ

あんぜんかくにんみぎひだり あんぜん まも
安全確認右左 安全ルールを守ろう

※ くりかえし

じてんしゃ の とき
自転車に乗るときは ヘルメットをかぶろうね

おしゃれなヘアーもいいけど
ヘルメットはかぶろうね

※ くりかえし

自転車安全利用五則

- ① 自転車は、車道が原則、歩道は例外
- ② 車道は左側を通行
- ③ 歩道は歩行者優先で、車道寄りを徐行
- ④ 安全ルールを守る
 - 飲酒運転・二人乗り・並進の禁止
 - 夜間はライトを点灯
 - 交差点での信号遵守と一時停止・安全確認
- ⑤ 子どもはヘルメットを着用

