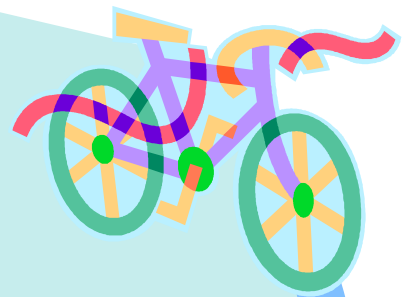




# ごそんぐ 5 Song



作詞・作曲 小川コータ 編曲 久下真音  
歌 すたーふらわー

じてんしゃ の 自転車に乗ったなら くるま なかま いり 車の仲間入り

しゃどう はし 車道を走ることさ ほどう れいがい 歩道は例外なんだよ

しゃどう はし とき 車道を走るときは ひだりがわ はし 左側を走ろう

どうろ ひだりがわ 道路の左側だよ ひだりよ はし 左寄りを走ろうね

もし ほどう はし 歩道を走るなら あるひと やさ 歩いている人に優しく

しゃどうよ 車道寄りをゆっくりと あぶ 危ない時は止まろう

※ じてんしゃ 自転車ノリーナ ジテリーナ

こ GOGOGOGOGO ごそんぐ 5 Song

じてんしゃ 自転車コギーナ ジテリーナ

わす 忘れないで こげんそく 5原則

こ GOGO! GOGO! GOGOGOGO!!

ふたりの 二人乗りはダメだよ よこなら 横並びもダメだよ

くら 暗くなったらライトオン

でもくら 暗くなる前に帰ろう まえ かえ

あかしんごう と 赤信号は止まれ と 止まれのマークも止まれ

あんぜんかくにんみぎひだり あんぜん 安全確認右左 安全ルールを守ろう まも

※ くりかえし

じてんしゃ の 自転車に乗るときは とき ヘルメットをかぶろうね

おしゃれなヘアーもいいけど  
ヘルメットはかぶろうね

※ くりかえし

## 自転車安全利用五則

- ① 車道が原則、左側を通行  
歩道は例外、歩行者を優先
- ② 交差点では信号と一時停止を守って、安全確認
- ③ 夜間はライトを点灯
- ④ 飲酒運転は禁止
- ⑤ ヘルメットを着用



県警マスコット  
ポッポくん



県警マスコット  
ポポ美ちゃん