

## ◇ 速度取締り指針 ◇

- 越谷警察署管内では、交通事故の発生状況や住民の皆様の要望などに基づいて、次の路線や時間帯を重点に、交通事故を抑止するための速度取締りを行います。

### 速度取締りの重点路線、時間帯等

重点路線	重点時間帯	区域	規制速度
国道4号	6:00~8:00	越谷市南荻島地内 越谷市大房地内	60km/h (法定)
主要地方道	10:00~14:00		40km/h (指定)
足立越谷線	17:00~19:00		

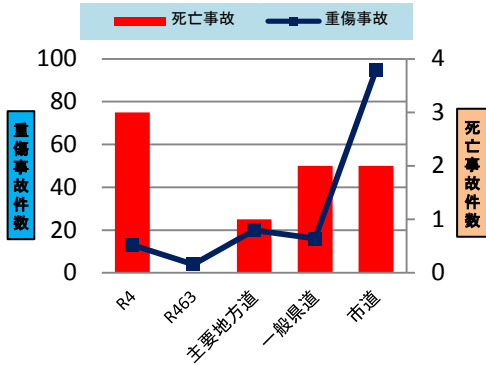
上記路線のほか、  
○ 実勢速度が高い県道平方東京線、  
越谷岩槻線、大野島越谷線  
などでも速度取締りを行います。

#### 【重点路線等の選定理由】

隣接警察署と連携し、死亡事故等が多発している上記路線において、発生時間帯を中心とした速度取締りを強化し、交通事故の抑止を図ります。

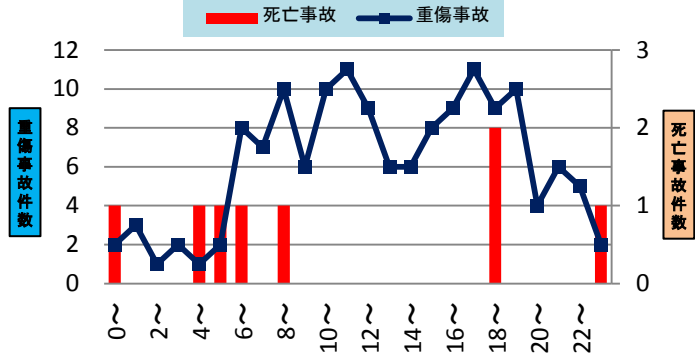
### <管内における交通事故発生状況> (H25年中)

路線別死亡・重傷事故発生状況



- 死亡事故は、国道4号で3件、主要地方道で1件、一般県道で2件、市道で2件発生しています。
- 重傷事故は、市道が全体の64.1%を占めています。

時間帯別死亡・重傷事故発生状況



- 死亡事故は、午後6時から午前8時までの時間帯に発生しています。
- 重傷事故は、夜間は少なく、朝方から薄暮時間帯に多く発生しています。

#### ～平成26年8月末現在～

- 越谷警察署管内では、国道4号等において死亡事故が5件発生しています。
- 死亡事故5件のうち、2件は午前7時ごろの朝方、1件は午後3時30分ごろの夕方に発生しています。
- 重傷事故では、オートバイが関係する交差点での事故が目立っています。
- 人身事故は、国道4号と主要地方道足立越谷線で多発しています。

### その他の交通指導取締り

- 国道4号及び主要交差点では、交差点事故を防止するための歩行者妨害違反取締りなどを行います。
- 国道4号及び主要地方道足立越谷線、その他市道では、衝突時の被害軽減のための、シートベルト取締りを行います。
- 交通事故抑止のため、越谷、北越谷駅を中心とした駐車違反取締りを行います。
- 国道4号及び主要幹線道路を中心に、警戒走行を強化します。
- このほか、交通事故発生状況に応じた各種違反の取締りを推進します。