

死亡事故の発生!! (本年1件目)

- ◆ 二輪車は四輪車からは実際よりも遠くに、またスピードも遅く見えてしまうため、安全確認を徹底しましょう。
- ◆ 駐車場から道路に出る場合は、左右の安全を確実に確認してから進みましょう。
- ◆ 優先道路を走行中も、左右の道、路外施設からの車や人の動きに注意しましょう。

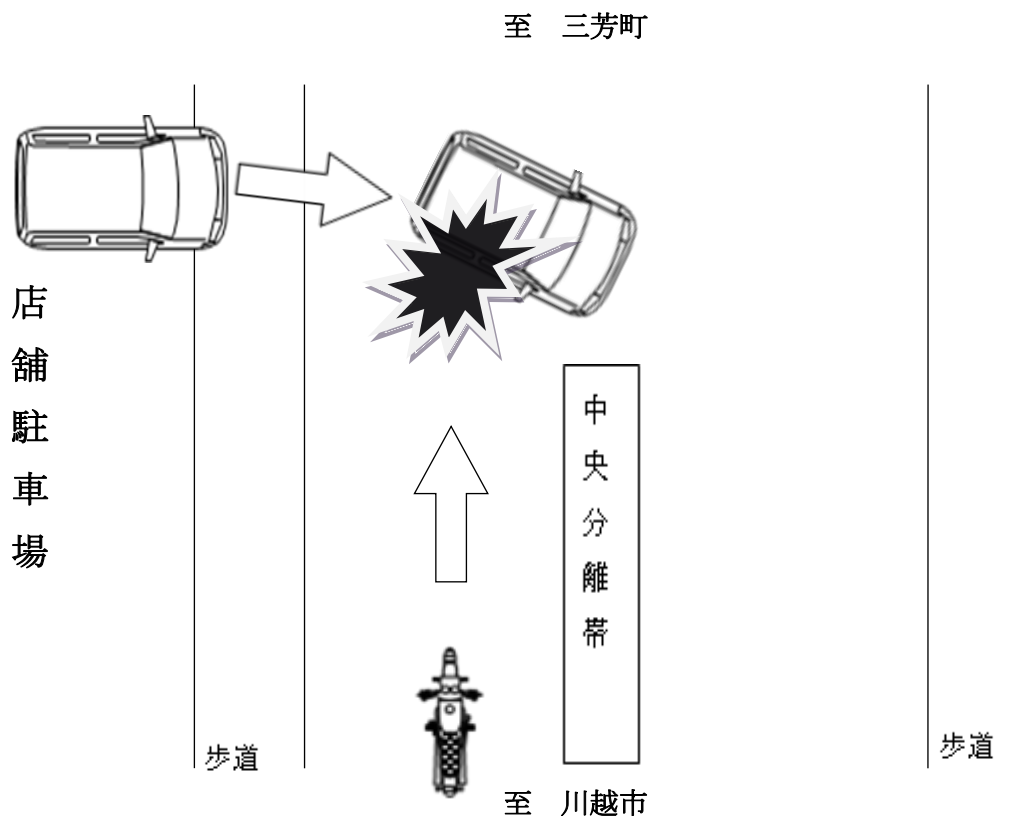
○ 日時・場所

(1) 令和6年2月12日(月) 午後8時頃

(2) ふじみ野市鶴ヶ舞三丁目地内(国道254号川越街道)

概要

路外施設から右折進行した軽乗用車と川越街道を川越市方向から進行してきた二輪車が衝突し、二輪車を運転していた男性(20代)が亡くなりました。



東入間警察署 交通課