

◇ 速度取締り指針 ◇

■吉川警察署管内では、交通事故の発生状況や住民の皆様の要望などに基づいて、次の路線や時間帯を重点に、交通事故を抑止するための速度取締りを行います。

速度取締りの重点路線、時間帯等

重点路線	重点時間帯	区域	規制速度
国道298号	6:00~8:00 20:00~23:00	三郷市 番匠免2丁目	60km/h (法定)

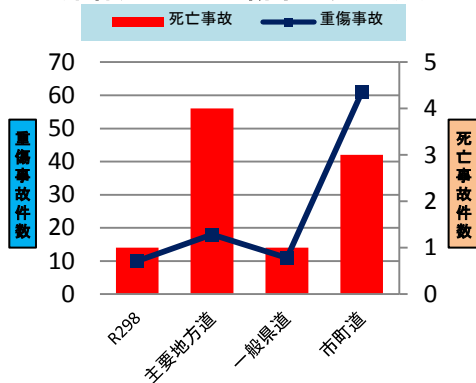
上記路線のほか、
○実勢速度が高い江戸川沿いの市道などでも速度取締りを行います。

【重点路線等の選定理由】

隣接警察署と連携し、死亡事故が頻発するとともに、通過交通が多く、取締りの波及効果が高い上記路線において、死亡事故発生時間帯の速度取締りを強化し、交通事故の抑止を図ります。

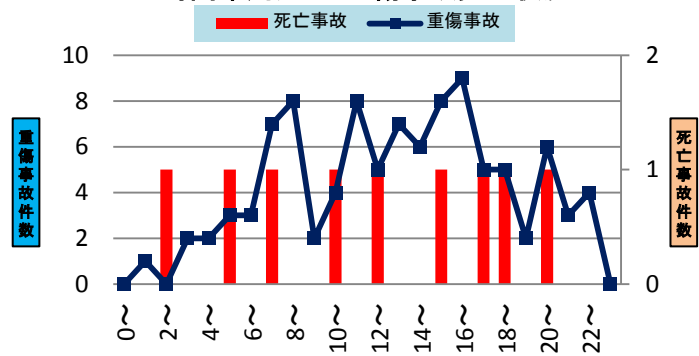
<管内における交通事故発生状況> (H25年中)

路線別死亡・重傷事故発生状況



- 死亡事故は、主要地方道と市町道で多く発生しています。
- 重傷事故は、市道が全体の60%を占めています。

時間帯別死亡・重傷事故発生状況



- 死亡事故は、全時間帯に発生していますが、夜間帯に3件発生しています。
- 重傷事故は、夜間は少なく、朝方から薄暮時間帯に多く発生しています。

～平成26年8月末現在～

- 吉川警察署管内では、死亡事故が6件発生し、うち5件は市町村道で発生しています。
- 死亡事故6件のうち、3件は午後8時ごろの夜間、3件は早朝から午前中に発生しています。
- 死亡事故の半数は、自転車やオートバイの二輪車が関係する事故となっています。
- 管内を横断する国道298号は、通過交通が多く、実勢速度も高いため、重大事故の発生が懸念されます。

その他の交通指導取締り

- 駅周辺では、駅利用者などが関係する事故を防止するための歩行者妨害違反取締りなどを行います。
- 主要地方道では、装着率の向上を図るため、シートベルト取締りを行います。
- 死亡事故が多発している路線を中心に、速度違反取締りを行います。
- 国道298号線における警戒走行を強化します。
- このほか、交通事故発生状況に応じた各種違反の取締りを推進します。