



二輪車事故発生状況 (平成29年12月末)

1 二輪車事故発生状況

	人身事故件数		死者数	負傷者数
		死亡		
29年	3,672	48	44	3,143
28年	3,991	38	34	3,412
増減数	-319	10	10	-269
増減率	-8.0%	26.3%	29.4%	-7.9%

※ 人身事故件数は第一当事者及び第二当事者が二輪車の事故件数。

2 年別推移(各年12月末)

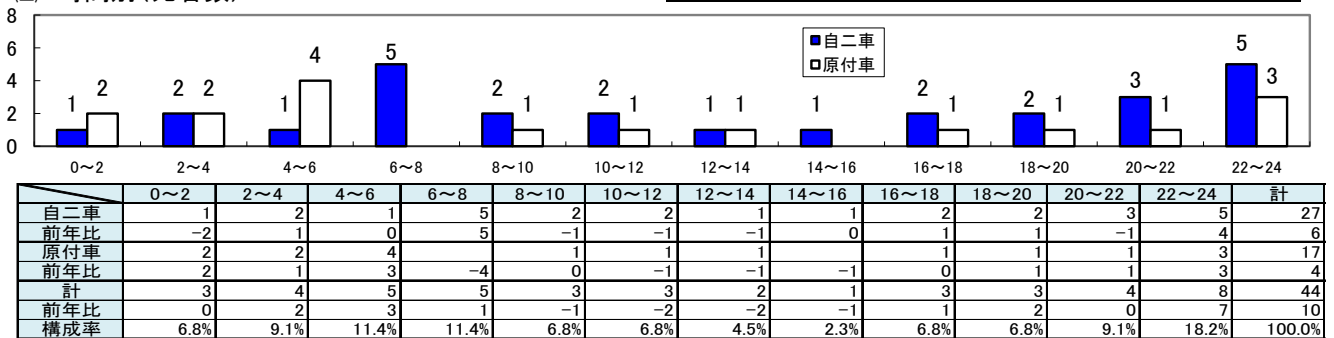
	平成25年	平成26年	平成27年	平成28年	平成29年
発生件数(1当・2当)	5,226	4,680	4,313	3,991	3,672
指数	100	90	83	76	70
死者数	39	42	38	34	44
負傷者数	4,569	4,042	3,704	3,412	3,143

4 死亡事故の特徴

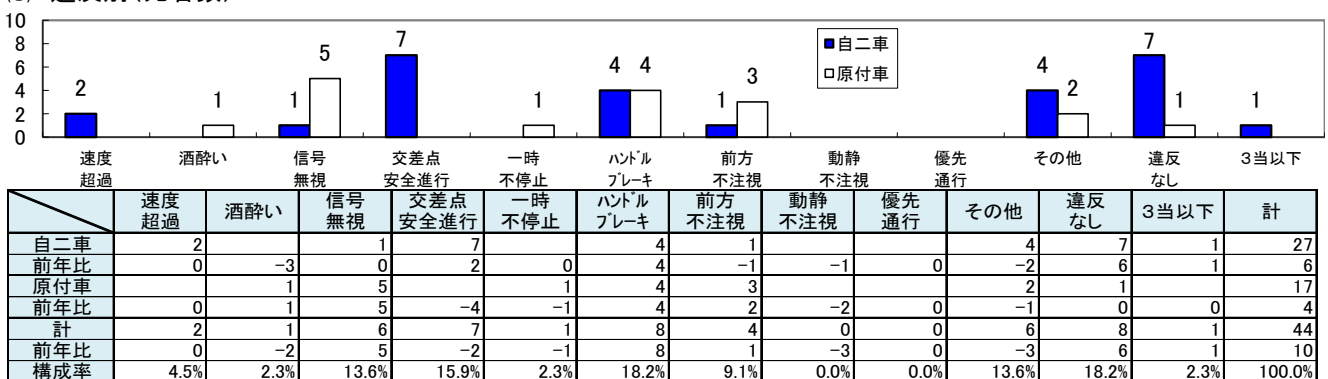
(1) 道路別(死者数)

	国道	主要県道	一般県道	市町村道等	高速道	計
自二車	11	4	1	8	3	27
前年比	2	-3	-1	5	3	6
原付車	1	3	7	6	17	17
前年比	0	1	4	-1	0	4
計	12	7	8	14	3	44
前年比	2	-2	3	4	3	10
構成率	27.3%	15.9%	18.2%	31.8%	6.8%	100.0%

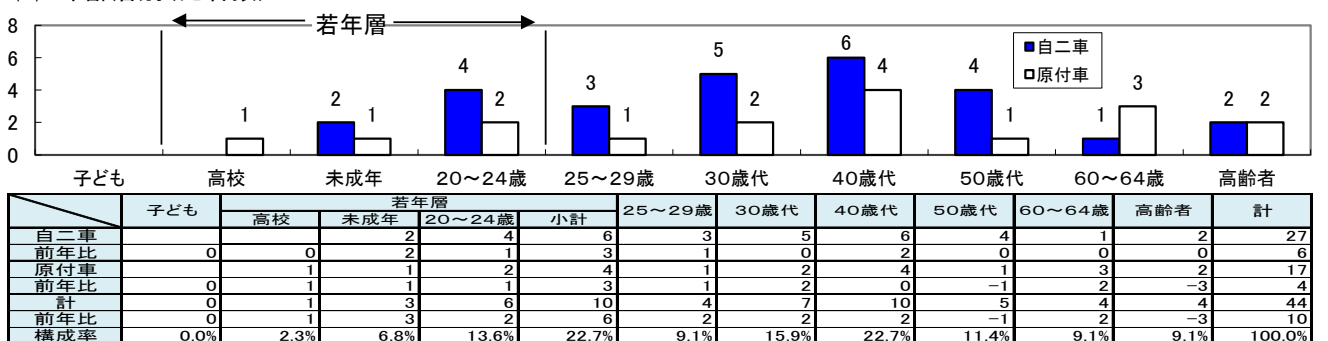
(2) 時間別(死者数)



(3) 違反別(死者数)



(4) 年齢層別(死者数)



(5) 損傷部位別(死者数)

部位	全損	頭部	顔部	頸部	胸部	腹部	背部	腰・脚部	その他	計
死亡	1	16	1	3	16	5	0	1	1	44
割合	2.3%	36.4%	2.3%	6.8%	36.4%	11.4%	0.0%	2.3%	2.3%	100.0%

(6) ヘルメット着用別(死者数)

	着用				非着用	着用不明	計
	離脱	離脱なし	離脱不明	小計			
死亡	10	27	4	41	1	2	44
割合	22.7%	61.4%	9.1%	93.2%	2.3%	4.5%	100.0%

(7) プロテクター着用別(死者数)

	着用	非着用	着用不明	計
死亡	2	42	0	44
割合	4.5%	95.5%	0.0%	100.0%