



二輪車事故発生状況 (平成30年12月末)

1 二輪車事故発生状況

	人身事故件数		死者数	負傷者数
		死亡		
30年	3,095	25	24	2,602
29年	3,672	48	44	3,143
増減数	-577	-23	-20	-541
増減率	-15.7%	-47.9%	-45.5%	-17.2%

※ 人身事故件数は第一当事者及び第二当事者が二輪車の事故件数。

2 年別推移(各年12月末)

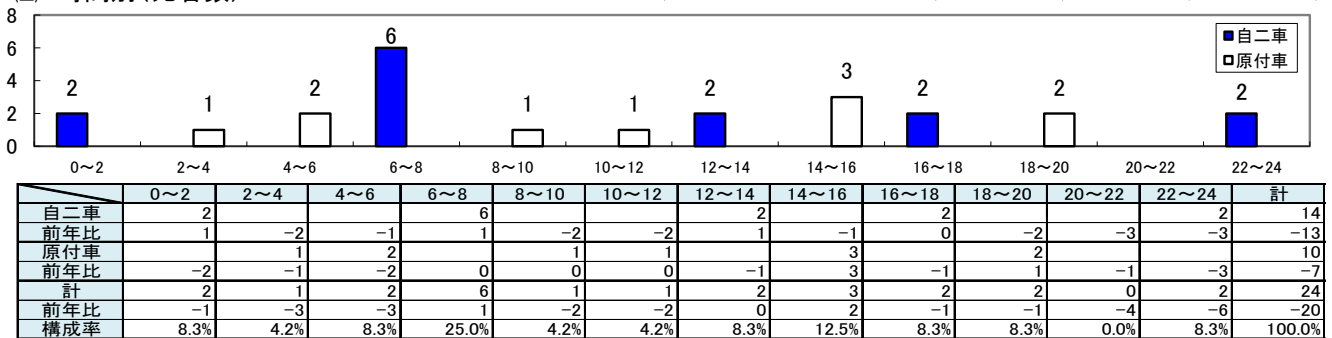
	平成26年	平成27年	平成28年	平成29年	平成30年
発生件数(1当・2当)	4,680	4,313	3,991	3,672	3,095
指数	100	92	85	78	66
死者数	42	38	34	44	24
負傷者数	4,042	3,704	3,412	3,143	2,602

4 死亡事故の特徴

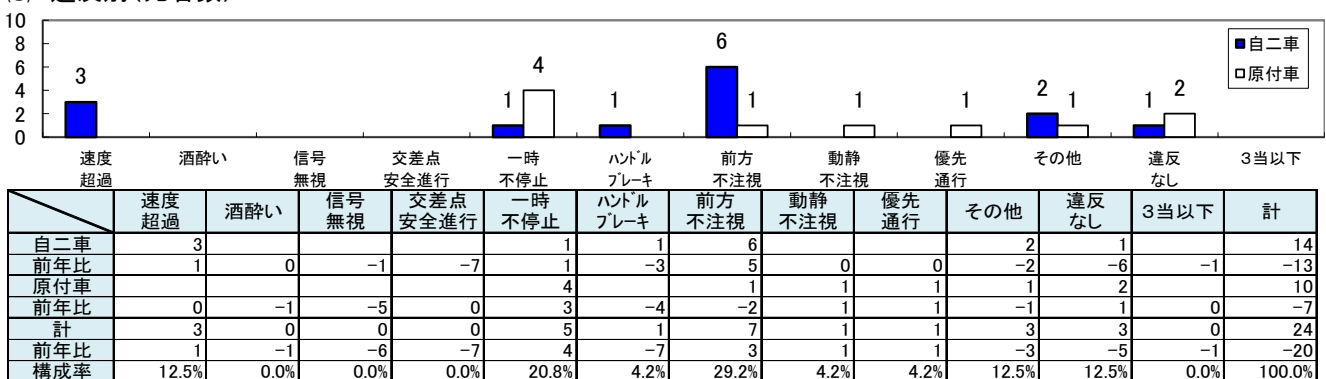
(1) 道路別(死者数)

	国道	主要県道	一般県道	市町村道等	高速道	計
自二車	2	4	2	5	1	14
前年比	-9	0	1	-3	-2	-13
原付車	3	3	2	2		10
前年比	2	0	-5	-4	0	-7
計	5	7	4	7	1	24
前年比	-7	0	-4	-7	-2	-20
構成率	20.8%	29.2%	16.7%	29.2%	4.2%	100.0%

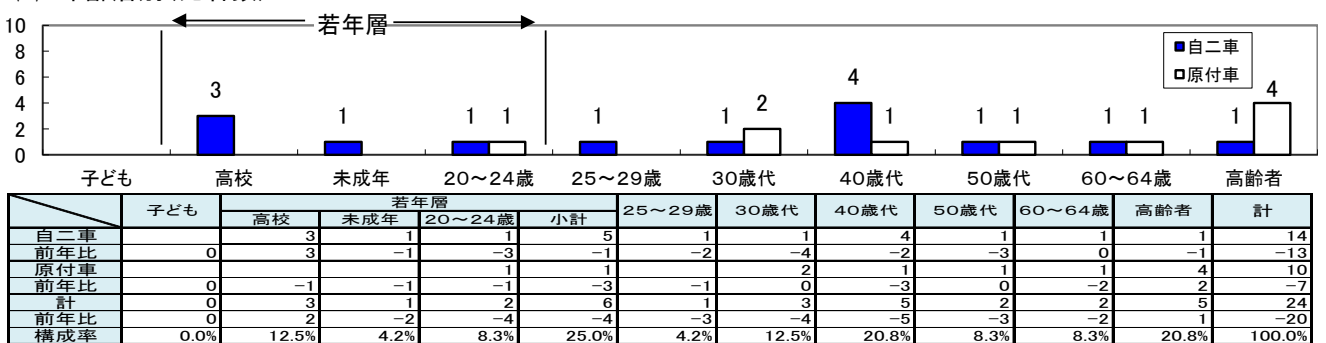
(2) 時間別(死者数)



(3) 違反別(死者数)



(4) 年齢層別(死者数)



(5) 損傷部位別(死者数)

部位	全損	頭部	顔部	頸部	胸部	腹部	背部	腰・脚部	その他	計
割合	0.0%	29.2%	4.2%	8.3%	41.7%	8.3%	0.0%	8.3%	0.0%	100.0%

(6) ヘルメット着用別(死者数)

	着用				非着用	着用不明	計
	離脱	離脱なし	離脱不明	小計			
死亡	9	15	0	24	0	0	24
割合	37.5%	62.5%	0.0%	100.0%	0.0%	0.0%	100.0%

(7) プロテクター着用別(死者数)

	着用	非着用	着用不明	計
死亡	0	24	0	24
割合	0.0%	100.0%	0.0%	100.0%