

高齢運転者月報(平成29年12月末・確定)

1 高齢運転者事故発生状況

		人身事故			
		件数		死者数	負傷者数
		死亡			
65歳以上	29年	5,197	34	34	6,238
	増減	-13	3	3	-64
75歳以上	29年	1,692	16	16	2,082
	増減	73	5	5	100

※1 件数は、第1当事者が原付以上の事故件数
 ※2 死者数及び負傷者数は、前記事故による事故の死傷者数

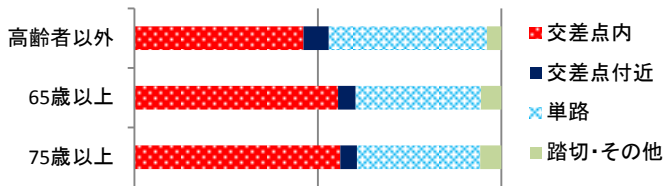
2 高齢運転者事故の年別推移

		25年	26年	27年	28年	29年
65歳以上	件数	5,124	5,273	5,236	5,210	5,197
	構成率	17.3%	19.2%	19.7%	20.6%	21.8%
	指数	100	103	102	102	101
75歳以上	件数	1,459	1,450	1,537	1,619	1,692
	構成率	4.9%	5.3%	5.8%	6.4%	7.1%
	指数	100	99	105	111	116

※構成率は、第1当事者が原付以上の事故に占める割合

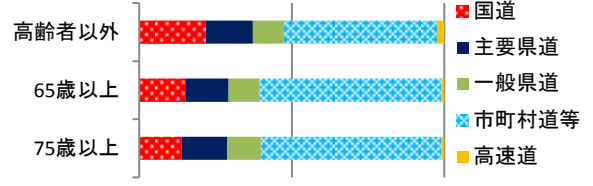
3 高齢運転者による事故の特徴

(1) 道路形状別(件数)



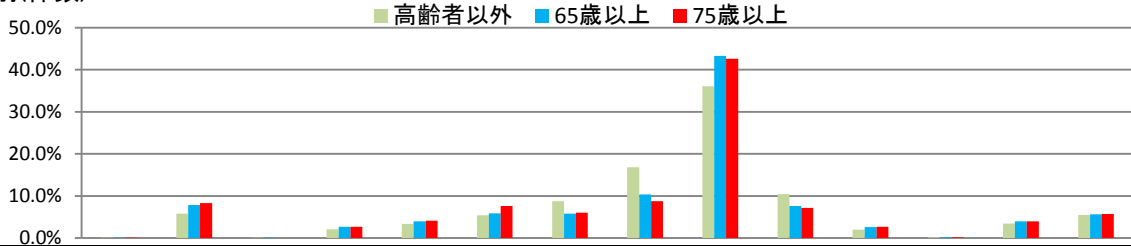
		交差点			単路等		合計
		交差点内	交差点付近	小計	単路	踏切・その他	
高年齢者	65歳以上	2,884	248	3,132	1,775	290	2,065
	構成率	55.5%	4.8%	60.3%	34.2%	5.6%	39.7%
高年齢者以外	75歳以上	949	77	1,026	569	97	666
	構成率	56.1%	4.6%	60.6%	33.6%	5.7%	39.4%
高年齢者以外		8,611	1,278	9,889	8,056	731	8,787
構成率		46.1%	6.8%	53.0%	43.1%	3.9%	47.0%

(2) 路線別(件数)



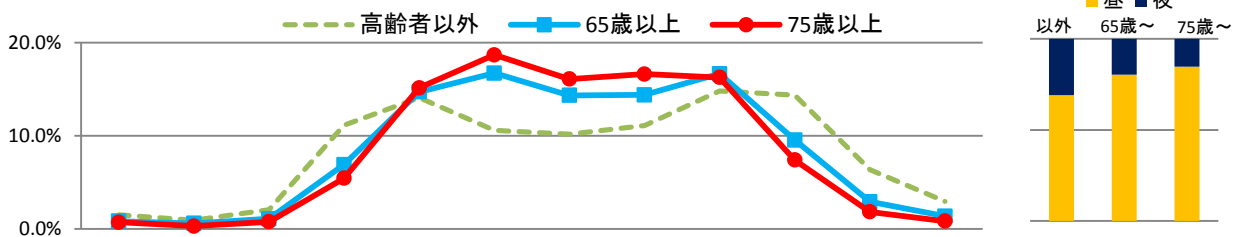
		国道	県道		市町村道等	高速道	合計
			主要県道	一般県道			
高年齢者	65歳以上	782	736	524	3,106	49	5,197
	構成率	15.0%	14.2%	10.1%	59.8%	0.9%	100.0%
高年齢者以外	75歳以上	233	255	186	1,002	16	1,692
	構成率	13.8%	15.1%	11.0%	59.2%	0.9%	100.0%
高年齢者以外		4,072	2,877	1,901	9,383	443	18,676
構成率		21.8%	15.4%	10.2%	50.2%	2.4%	100.0%

(3) 原因別(件数)



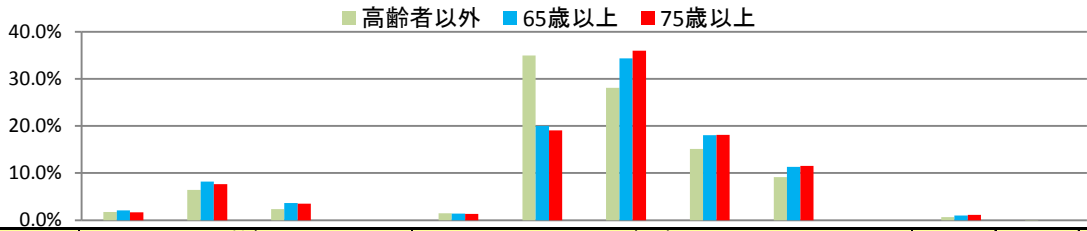
		速度	一停	酒酔	歩妨	信号	安全運転義務違反					優先通行	横断転回	交差点安全進行	不明・その他	合計
							ハンドル操作	前方不注視		安全不確認	動静不注視					
								漫然	脇見							
高年齢者	65歳以上	1	409	2	139	206	304	303	539	2,251	395	137	10	208	293	5,197
	構成率	0.0%	7.9%	0.0%	2.7%	4.0%	5.8%	5.8%	10.4%	43.3%	7.6%	2.6%	0.2%	4.0%	5.6%	100.0%
高年齢者以外	75歳以上	1	141	0	45	70	129	102	149	721	121	46	3	67	97	1,692
	構成率	0.1%	8.3%	0.0%	2.7%	4.1%	7.6%	6.0%	8.8%	42.6%	7.2%	2.7%	0.2%	4.0%	5.7%	100.0%
高年齢者以外		9	1,087	13	392	632	1,012	1,634	3,145	6,734	1,952	368	30	641	1,027	18,676
構成率		0.0%	5.8%	0.1%	2.1%	3.4%	5.4%	8.7%	16.8%	36.1%	10.5%	2.0%	0.2%	3.4%	5.5%	100.0%

(4) 時間別・昼夜別(件数)



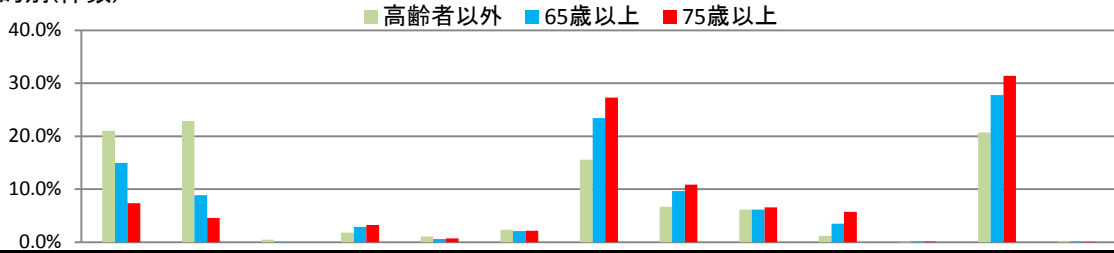
		0~2	2~4	4~6	6~8	8~10	10~12	12~14	14~16	16~18	18~20	20~22	22~24	計	昼	夜
		構成率	構成率	構成率	構成率	構成率	構成率	構成率	構成率	構成率	構成率	構成率	構成率			
高年齢者	65歳以上	43	31	57	358	764	869	745	747	865	496	151	71	5,197	4,176	1,021
	構成率	0.8%	0.6%	1.1%	6.9%	14.7%	16.7%	14.3%	14.4%	16.6%	9.5%	2.9%	1.4%	100.0%	80.4%	19.6%
高年齢者以外	75歳以上	12	5	13	92	256	316	272	281	275	125	31	14	1,692	1,434	258
	構成率	0.7%	0.3%	0.8%	5.4%	15.1%	18.7%	16.1%	16.6%	16.3%	7.4%	1.8%	0.8%	100.0%	84.8%	15.2%
高年齢者以外		280	173	385	2,079	2,631	1,974	1,898	2,072	2,765	2,679	1,188	552	18,676	12,904	5,772
構成率		1.5%	0.9%	2.1%	11.1%	14.1%	10.6%	10.2%	11.1%	14.8%	14.3%	6.4%	3.0%	100.0%	69.1%	30.9%

(5) 事故類型別(件数)



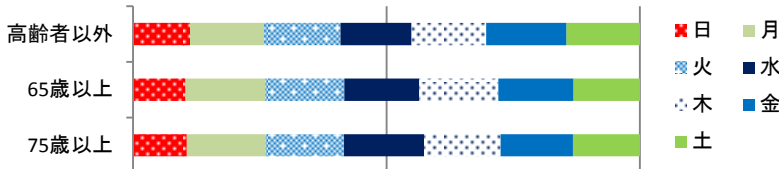
	人対車両				車両相互					小計	車両単独	列車	合計
	通行中	横断中	その他	小計	正面衝突	追突	出会い頭	右左折	その他				
高齢者	107	425	191	723	73	1,040	1,784	938	588	4,423	51	0	5,197
構成率	2.1%	8.2%	3.7%	13.9%	1.4%	20.0%	34.3%	18.0%	11.3%	85.1%	1.0%	0.0%	100.0%
75歳以上	28	129	59	216	23	323	609	307	195	1,457	19	0	1,692
構成率	1.7%	7.6%	3.5%	12.8%	1.4%	19.1%	36.0%	18.1%	11.5%	86.1%	1.1%	0.0%	100.0%
高齢者以外	331	1,207	439	1,977	271	6,523	5,244	2,819	1,712	16,569	129	1	18,676
構成率	1.8%	6.5%	2.4%	10.6%	1.5%	34.9%	28.1%	15.1%	9.2%	88.7%	0.7%	0.0%	100.0%

(6) 通行目的別(件数)



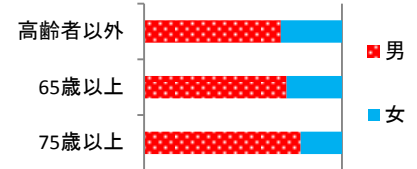
	業務	通勤	通学	私用										その他	計
				観光・娯楽	ドライブ	飲食	買物	訪問	送迎	通院	疾病徘徊	その他			
高齢者	778	459	1	150	30	108	1,216	502	318	182	6	1,443	4	5,197	
構成率	15.0%	8.8%	0.0%	2.9%	0.6%	2.1%	23.4%	9.7%	6.1%	3.5%	0.1%	27.8%	0.1%	100.0%	
75歳以上	124	77	0	55	12	36	462	184	111	97	2	531	1	1,692	
構成率	7.3%	4.6%	0.0%	3.3%	0.7%	2.1%	27.3%	10.9%	6.6%	5.7%	0.1%	31.4%	0.1%	100.0%	
高齢者以外	3,927	4,270	88	337	197	437	2,908	1,245	1,147	215	13	3,865	27	18,676	
構成率	21.0%	22.9%	0.5%	1.8%	1.1%	2.3%	15.6%	6.7%	6.1%	1.2%	0.1%	20.7%	0.1%	100.0%	

(7) 曜日別(件数)



	日	月	火	水	木	金	土	計
高齢者	536	820	810	769	811	770	681	5,197
構成率	10.3%	15.8%	15.6%	14.8%	15.6%	14.8%	13.1%	100.0%
75歳以上	179	263	262	267	256	241	224	1,692
構成率	10.6%	15.5%	15.5%	15.8%	15.1%	14.2%	13.2%	100.0%
高齢者以外	2,094	2,729	2,816	2,620	2,747	2,965	2,705	18,676
構成率	11.2%	14.6%	15.1%	14.0%	14.7%	15.9%	14.5%	100.0%

(8) 性別(件数)



	男	女	計
高齢者	3,741	1,456	5,197
構成率	72.0%	28.0%	100.0%
75歳以上	1,339	353	1,692
構成率	79.1%	20.9%	100.0%
高齢者以外	12,899	5,777	18,676
構成率	69.1%	30.9%	100.0%

(9) 方面・警察署(隊)別(件数)

方面別	署別	年計	増減	免許人口 当たり	方面別	署別	年計	増減	免許人口 当たり	方面別	署別	年計	増減	免許人口 当たり		
第一方面本部	さいたま市警察部	浦和	139	-7	4.80	第二方面本部	川越	270	-47	5.65	第三方面本部	寄居	44	-12	3.95	
		浦和東	71	-19	5.37		東入間	159	-8	5.35		行田	85	-1	5.75	
		浦和西	115	-10	5.94		所沢	240	-6	5.52		計	802	-37	---	
		大宮	138	15	6.55		狭山	190	-21	4.08		第四方面本部	草加	245	7	6.95
		大宮東	87	10	4.27		西入間	190	3	5.16			羽生	59	10	6.38
		大宮西	95	6	5.93		飯能	121	30	5.00			加須	79	5	4.18
		岩槻	133	-12	4.86		東松山	144	38	5.61			春日部	195	15	5.89
	小計	778	-17	5.32	計	1,543	-28	---	越谷	212			-45	5.56		
	蕨	123	34	7.87	鴻巣	118	2	3.97	久喜	142			14	5.15		
	川口	221	32	7.32	小川	46	-14	3.53	幸手	76			-1	5.74		
武南	164	-12	5.72	秩父	66	5	4.10	杉戸	45	-13	3.29					
上尾	294	14	6.31	小鹿野	9	-2	2.60	吉川	170	16	5.53					
計	1,580	51	---	本庄	111	19	7.50	計	1,223	8	---					
第方面本部	朝霞	125	-28	4.78	児庄	47	-23	5.59	高速隊	49	-7	---				
	新座	98	11	5.18	熊谷	175	-4	5.33	合計	5,197	-13	5.46				
					深谷	101	-7	5.00								

※免許人口当たりは、免許人口1,000人当たりの事故件数(免許人口は平成28年12月末現在)