

高齢運転者月報(令和6年2月末・確定)

1 高齢運転者事故発生状況

		人身事故			
		件数		死者数	負傷者数
		6年	増減		
65歳以上	6年	559			639
	増減	-63	-2	-2	-89
75歳以上	6年	242			273
	増減	-9	-1	-1	-24

※1 件数は、第1当事者が原付以上の事故件数
 ※2 死者数及び負傷者数は、前記事故による事故の死傷者数

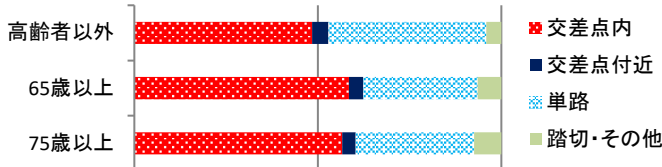
2 高齢運転者事故の年別推移

		2年	3年	4年	5年	6年
65歳以上	件数	664	568	539	622	559
	構成率	23.6%	24.5%	24.1%	25.7%	24.0%
	指数	100	86	81	94	84
75歳以上	件数	244	208	209	251	242
	構成率	8.7%	9.0%	9.3%	10.4%	10.4%
	指数	100	85	86	103	99

※構成率は、第1当事者が原付以上の事故に占める割合

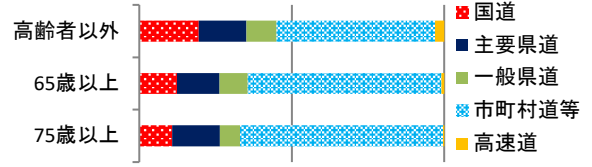
3 高齢運転者による事故の特徴

(1) 道路形状別(件数)



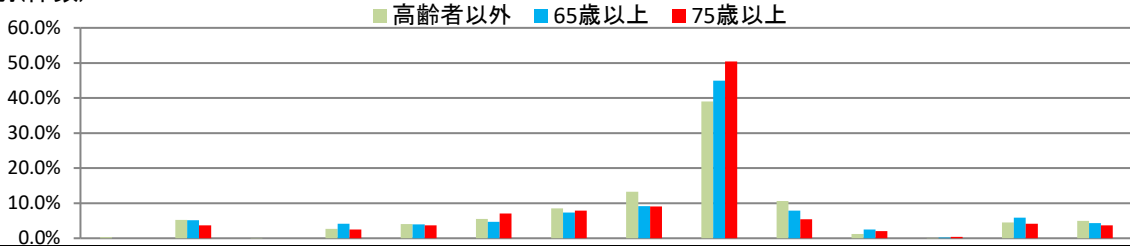
		交差点			単路等		合計
		交差点内	交差点付近	小計	単路	踏切・その他	
高齢者	65歳以上	327	22	349	174	36	559
	構成率	58.5%	3.9%	62.4%	31.1%	6.4%	100.0%
75歳以上	6年	137	9	146	78	18	242
	構成率	56.6%	3.7%	60.3%	32.2%	7.4%	100.0%
高齢者以外	6年	856	78	934	760	73	1,767
構成率		48.4%	4.4%	52.9%	43.0%	4.1%	100.0%

(2) 路線別(件数)



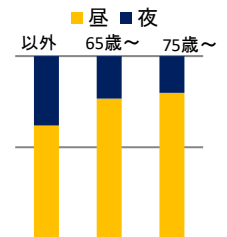
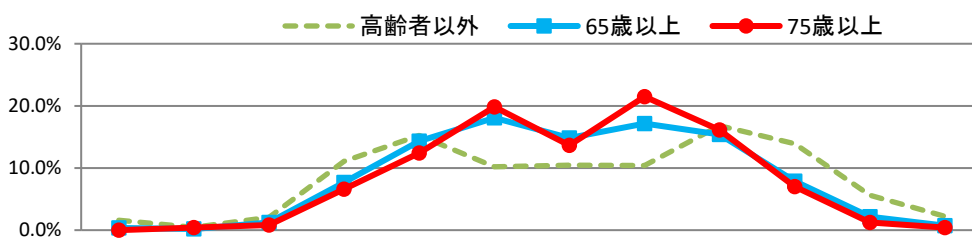
		国道	県道		市町村道等	高速道	合計
			主要県道	一般県道			
高齢者	65歳以上	69	78	52	355	5	559
	構成率	12.3%	14.0%	9.3%	63.5%	0.9%	100.0%
75歳以上	6年	26	38	16	161	1	242
	構成率	10.7%	15.7%	6.6%	66.5%	0.4%	100.0%
高齢者以外	6年	344	277	175	918	53	1,767
構成率		19.5%	15.7%	9.9%	52.0%	3.0%	100.0%

(3) 原因別(件数)



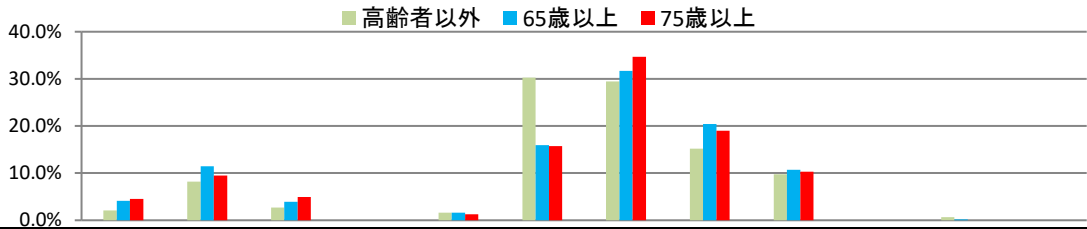
		速度	一停	酒酔	歩妨	信号	安全運転義務違反					優先通行	横断 転回	交差点 安全進行	不明・ その他	合計
							ハンドル 操作	前方不注視		安全 不確認	動静 不注視					
								漫然	脇見							
高齢者	65歳以上	0	29	0	23	22	26	41	51	251	44	14	1	33	24	559
	構成率	0.0%	5.2%	0.0%	4.1%	3.9%	4.7%	7.3%	9.1%	44.9%	7.9%	2.5%	0.2%	5.9%	4.3%	100.0%
75歳以上	6年	0	9	0	6	9	17	19	22	122	13	5	1	10	9	242
	構成率	0.0%	3.7%	0.0%	2.5%	3.7%	7.0%	7.9%	9.1%	50.4%	5.4%	2.1%	0.4%	4.1%	3.7%	100.0%
高齢者以外	6年	5	92	1	48	71	98	151	234	689	187	22	1	80	88	1,767
構成率		0.3%	5.2%	0.1%	2.7%	4.0%	5.5%	8.5%	13.2%	39.0%	10.6%	1.2%	0.1%	4.5%	5.0%	100.0%

(4) 時間別・昼夜別(件数)



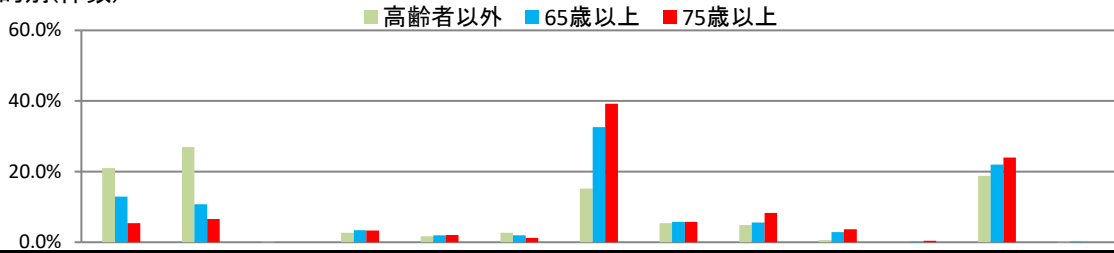
		0~2	2~4	4~6	6~8	8~10	10~12	12~14	14~16	16~18	18~20	20~22	22~24	計	昼	夜
		構成率	構成率	構成率	構成率	構成率	構成率	構成率	構成率	構成率	構成率	構成率	構成率	構成率		
高齢者	65歳以上	2	1	7	43	80	101	83	96	86	44	12	4	559	429	130
	構成率	0.4%	0.2%	1.3%	7.7%	14.3%	18.1%	14.8%	17.2%	15.4%	7.9%	2.1%	0.7%	100.0%	76.7%	23.3%
75歳以上	6年		1	2	16	30	48	33	52	39	17	3	1	242	193	49
	構成率	0.0%	0.4%	0.8%	6.6%	12.4%	19.8%	13.6%	21.5%	16.1%	7.0%	1.2%	0.4%	100.0%	79.8%	20.2%
高齢者以外	6年	28	8	36	196	269	180	185	184	297	246	99	39	1,767	1,093	674
構成率		1.6%	0.5%	2.0%	11.1%	15.2%	10.2%	10.5%	10.4%	16.8%	13.9%	5.6%	2.2%	100.0%	61.9%	38.1%

(5) 事故類型別(件数)



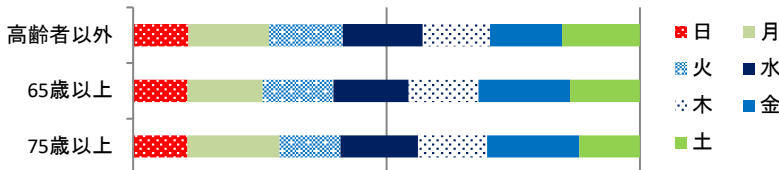
	人対車両				車両相互					小計	車両単独	列車	合計
	通行中	横断中	その他	小計	正面衝突	追突	出会い頭	右左折	その他				
高齢者 65歳以上 構成率	23 4.1%	64 11.4%	22 3.9%	109 19.5%	9 1.6%	89 15.9%	177 31.7%	114 20.4%	60 10.7%	449 80.3%	1 0.2%	0 0.0%	559 100.0%
75歳以上 構成率	11 4.5%	23 9.5%	12 5.0%	46 19.0%	3 1.2%	38 15.7%	84 34.7%	46 19.0%	25 10.3%	196 81.0%	0 0.0%	0 0.0%	242 100.0%
高齢者以外 構成率	37 2.1%	145 8.2%	48 2.7%	230 13.0%	29 1.6%	535 30.3%	520 29.4%	268 15.2%	173 9.8%	1,525 86.3%	12 0.7%	0 0.0%	1,767 100.0%

(6) 通行目的別(件数)



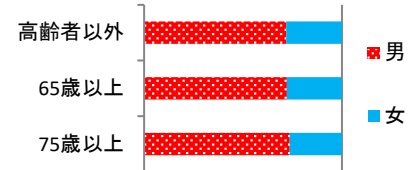
	業務	通勤	通学	私用									その他	計
				観光・娯楽	ドライブ	飲食	買物	訪問	送迎	通院	疾病徘徊	その他		
高齢者 65歳以上 構成率	72 12.9%	60 10.7%	0 0.0%	19 3.4%	11 2.0%	11 2.0%	182 32.6%	32 5.7%	31 5.5%	16 2.9%	1 0.2%	123 22.0%	1 0.2%	559 100.0%
75歳以上 構成率	13 5.4%	16 6.6%	0 0.0%	8 3.3%	5 2.1%	3 1.2%	95 39.3%	14 5.8%	20 8.3%	9 3.7%	1 0.4%	58 24.0%	0 0.0%	242 100.0%
高齢者以外 構成率	371 21.0%	477 27.0%	3 0.2%	47 2.7%	29 1.6%	47 2.7%	268 15.2%	95 5.4%	85 4.8%	11 0.6%	0 0.0%	332 18.8%	2 0.1%	1,767 100.0%

(7) 曜日別(件数)



	日	月	火	水	木	金	土	計
高齢者 65歳以上 構成率	60 10.7%	83 14.8%	78 14.0%	83 14.8%	77 13.8%	101 18.1%	77 13.8%	559 100.0%
75歳以上 構成率	26 10.7%	44 18.2%	29 12.0%	37 15.3%	33 13.6%	44 18.2%	29 12.0%	242 100.0%
高齢者以外 構成率	193 10.9%	281 15.9%	257 14.5%	279 15.8%	234 13.2%	251 14.2%	272 15.4%	1,767 100.0%

(8) 性別(件数)



	男	女	計
高齢者 65歳以上 構成率	403 72.1%	156 27.9%	559 100.0%
75歳以上 構成率	178 73.6%	64 26.4%	242 100.0%
高齢者以外 構成率	1,270 71.9%	497 28.1%	1,767 100.0%

(9) 方面・警察署(隊)別(件数)

方面別	署別	年計	増減	免許人口 当たり	方面別	署別	年計	増減	免許人口 当たり	方面別	署別	年計	増減	免許人口 当たり		
第一方面本部	さいたま市警察部	浦和	17	-6	0.52	第二方面本部	川越	44	18	0.87	第三方面本部	寄居	7	2	0.53	
		浦和東	8	-2	0.53		東入間	23	8	0.77		行田	3	-6	0.18	
		浦和西	7	-10	0.33		所沢	23	-13	0.50		計	82	1	---	
		大宮	12	-6	0.50		狭山	25	-5	0.49		第四方面本部	草加	19	1	0.53
		大宮東	16	-2	0.73		西入間	24	1	0.58			羽生	4	-3	0.36
		大宮西	7	-2	0.42		飯能	10	3	0.65			加須	11	0	0.46
		岩槻	6	-10	0.21		東松山	22	4	0.71			春日部	21	-4	0.60
		小計	73	-38	0.45		計	190	15	---			越谷	18	-21	0.45
	蕨	7	1	0.41	鴻巣	22	10	0.63	久喜	24			12	0.74		
	川口	16	-1	0.51	小川	7	-1	0.45	幸手	10			-1	0.65		
武南	19	-8	0.64	秩父	5	-1	0.27	杉戸	4	-3	0.27					
上尾	35	-2	0.69	小鹿野	0	-1	0.00	吉川	12	-13	0.36					
計	150	-48	---	本庄	4	-4	0.23	計	123	-32	---					
第二方面本部	朝霞	14	4	0.50	児玉	1	-3	0.10	高速隊	5	1	---				
	新座	6	-5	0.31	熊谷	19	3	0.49	合計	559	-63	0.53				
第三方面本部					深谷	14	2	0.59								

※免許人口当りは、免許人口1,000人当たりの事故件数(免許人口は令和5年12月末現在)