

令和5年  
2月



# はすだ

岩槻警察署  
(757)0110  
蓮田交番  
(768)1101

## 《確定申告の時期は、特に還付金詐欺に注意!!》

### 還付金詐欺とは…

市役所・税務署等の職員を装い「医療費や税金の戻りがあります。」等と言って、携帯電話を持ってATMへ行くよう誘導し、ATMを操作させて犯人の銀行口座へ振り込ませたり、言葉巧みにキャッシュカードを預かり、お金を騙し取る手口です。

### 還付金詐欺被害防止対策

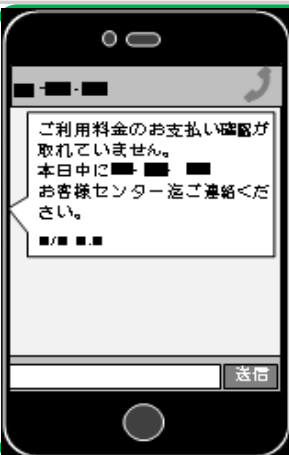
- 還付金がATMで戻ることはありません。
- 他人に現金や通帳、カードを絶対渡さない。
- すぐ家族や警察に相談する。



ちょっと待って!!



携帯電話で話しながらATMを操作している人を見かけたら、すぐに110番通報してください。



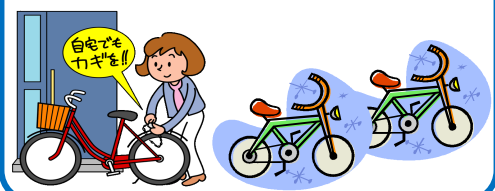
## こんなショートメールには気を付けてください!

犯人は、不特定多数の人に送信し、連絡をしてきた人には言葉巧みに騙してきます。

最後には詐欺被害に遭ってしまうので、絶対に自分から連絡せず、警察や家族に相談しましょう。

## 自転車どろぼう増えてます!!

昨年引き続き今年も自転車盗の被害が多発しています。施錠忘れの被害が多いので、カギは必ずかけましょう。



## 蓮田交番管内取扱状況

12月1日~12月31日 (暫定値)

- 車上ねらい ( 1件)
- 自転車盗 ( 5件)
- 万引き ( 4件)
- 賽銭ねらい ( 1件)
- 交通事故 ( 38件)
- 遺失・拾得 (166件)

## 110番映像通報システム

~令和4年10月から運用開始されています~

110番映像通報システムとは、全国の都道府県警察に整備されたもので、110番通報者等が、所持しているスマートフォン等を使用して事件・事故等の現場を撮影した画像・映像を送信することや携帯に保存している画像や映像のデータを警察本部に送信することができるシステムです。

### 【注意】

通報者の方に通信料を負担していただきますので、ご了承いただけた場合のみご協力ください。

110番映像システム紹介ページ用二次元コード



🚗 路面凍結時は、ハンドル操作に注意してスピードは控えめに! ❄️